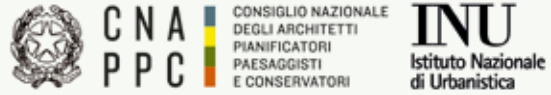


Biennale Spazio Pubblico 2017

Biennale Spazio Pubblico 2017

EVENTO PROMOSSO DA



INULazio



CON IL PATROCINIO DI

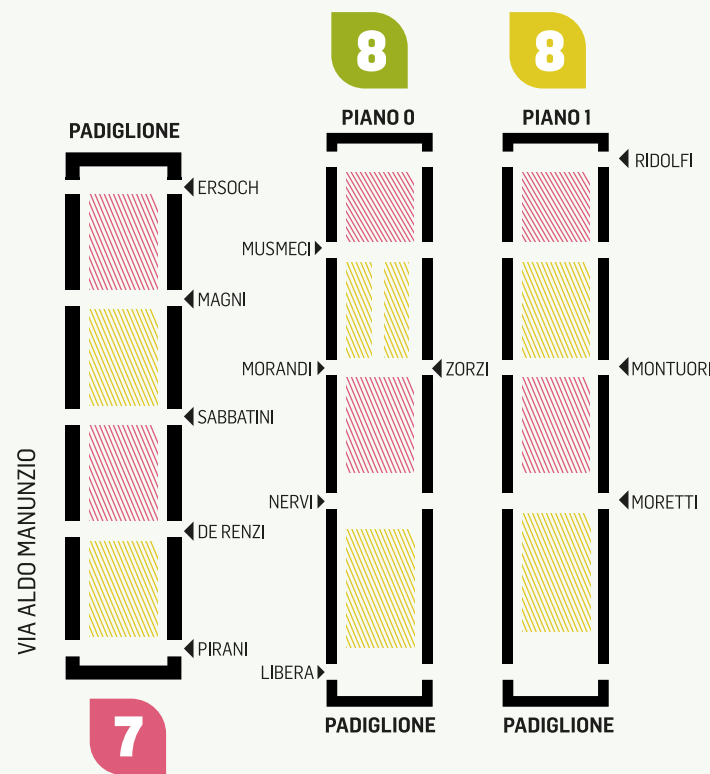
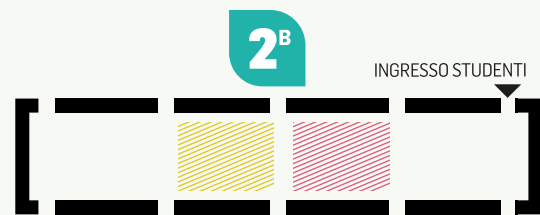


SPONSOR TECNICO



@entepiuvato

INGRESSO UNIVERSITA' PIAZZA ORAZIO GIUSTINIANI, 4



INGRESSO UNIVERSITA' LARGO GIOVANNI BATTISTA MARZI, 10



ROMA MAGGIO 2017

25

APERTURA LAVORI
9,30-13,30Coordina Pietro Garau
SALUTI ISTITUZIONALIMario Panizza-Rettore Università Roma TRE
Luca Montuori-Ass. Urbanistica Comune di Roma
Mario Occhiuto
Delegato ANCI all'Urbanistica e ai lavori pubblici
Laura Petrella - UN-Habitat
Puvendra Akiah
United Cities and Local Governments**I PROMOTORI**Giuseppe Cappochin
Presidente Consiglio Nazionale Architetti PPC
Domenico Cecchini-Presidente INU Lazio
Elisabetta Pallottino
Direttore Dipartimento Architettura Roma TRE
Alessandro Ridolfi
Presidente Ordine degli Architetti PPC di Roma
Silvia Viviani-Presidente INU**IL PROGRAMMA E GLI OBIETTIVI DELLA IV EDIZIONE**

Mario Spada-Coordinatore BISP

RIDOLFI 14,30-19,00

MOBILITÀ DOLCE

Roberto Pallottini, Rosario Pavia

MAGNI 14,00-19,00

**CITTÀ ACCESSIBILE A TUTTI
PROGETTO PAESE**

Iginio Rossi

MORETTI 14,30-18,30

**SCUOLA E CITTÀ EDUCANTI
INTEGRAZIONE MULTICULTURA**

Maurizio Moretti

ERSOCH 14,00-19,00

CENTRI STORICI MINORI

Valentino Filippetti/Emma Tagliacollo

SABBATINI 14,30-18,00

GESTIONE BENI COMUNI

Donatella Venti

MONTUORI 14,30-18,00

**TECN. DIGITALE INNOVAZIONE/
OPEN DATA E COLLABORATIVE MAPPING**

Giuseppe Silvi, Ilaria Vitellio

LIBERA 14,30-18,30

INTERNATIONAL COOPERATION I

Pietro Garau, Laura Petrella

DE RENZI 14,30-18,30

ARTE PUBBLICA

Cristina Greco

MUSMECI 14,30-18,30

**IL PROGETTO NELLA
COMMITTENZA PUBBLICA**

Eliana Cangelli, Riccardo Petrachi

ZORZI 14,30-18,30

COLTIVARE PER CRESCERE

Linaria e atelier delle verdure

MORANDI 14,30-18,30

ALTRE PERIFERIE

Mauro Sarti

PIRANI 14,30-18,00

CONTRATTI DI Fiume

Giordana Castelli

NERVI 14,30-19,00

COMUNITÀ IN CAMMINO

Carmen Giannino, Giovanni Germano

26

PIRANI 9:30-13:30

**RIGENERAZIONE PERIFERIE
E SICUREZZA URBANA**

Marella Santangelo, Maurizio Geusa

SABBATINI 9:30-11:00

**DISASTRI AMBIENTALI E RICOSTRUZIONE
IL PAESE CHE VOGLIAMO**

Marichela Sepe

ZORZI-MORANDI
9:30-13:30**VERDE DI COMUNITÀ - GARDENTOPIA**

Massimiliano E. Burgi, Fondazione Matera Basilicata 2019

MORETTI 9:30-13:30

CITTÀ ATTIVE

Antonio Borgogni e Romeo Farinella

LIBERA 9:30-13:30

INTERNATIONAL COOPERATION 2

Cecilia Andersson, Jose' Chong, Alice Siragusa

MUSMECI 9:30-13:30

PAESAGGI DI CRISI

Maria Cristina Tullio

RIDOLFI 9:30-13:30

URBACT III

Simone D'Antonio

NERVI 9:30-13:30

RIGENERAZIONE URBANA

Diego Zoppi

MAGNI 9:30-13:30

INFRASTRUTTURE VERDI E BLU

Carlo Gasparrini

DE RENZI 11:00-16:30

**S. LORENZO GREEN
CITTÀ DEI BAMBINI E DEI RAGAZZI**

Giordana Castelli

ERSOCH 9:30-13:30

LA CITTÀ CREATIVA

Rossana Galdini, Alessandro Marata

DE RENZI 9:00-12:00

PROGETTAZIONE COLLABORATIVA

Chiara Pignaris

MONTUORI 9:30-13:30

IN UPER JANE'S WALK

Andrea Scarchilli, Ambra Bernabò Silorata

PLENARIAper la presentazione e discussione delle raccomandazioni emerse dai workshop
Coordinano Niccolò Savarese e Diego Zoppi**14:30-16:30**

tavola rotonda tra i coordinatori di workshop (primo gruppo)

16:30-18:30

tavola rotonda tra i coordinatori di workshop (secondo gruppo)

27

PLENARIA**9:30-11:00**proiezione e premiazione dei vincitori delle 4 sezioni del concorso **"Filmare la città"****11:00-12:30**

Tavola rotonda/dibattito con keynote internazionali

J. Koželj, vice sindaco di Lubiana (da confermare)
N. Yovany Jimenez, ex direttore, Defensoria de Espacio Público, Bogota' Distrito Capital, Colombia
Ayanda Roji, City of Johannesburg, Sudafrica**12:30-13:30**

Conclusioni

EVENTO**18:00**Sul Tevere di fronte al fregio realizzato dall'artista **William Kentridge**.
A cura dell' Associazione **"Tevereterno"****MOSTRE I** presso **Ex Mattatoio**
padiglione **2b** Giorgio Labò**CITTÀ E PROGETTI URBANI**

RI_conessioni topografiche nell'Area Archeologica Centrale di Roma Expo dopo Expo, un contributo romano

Coordinamento Luigi Franciosini

ROMA NELL'OTTOCENTO

Alla ricerca dei luoghi perduti della città moderna attraverso il WebGIS Descriptio Romae

Coordinamento Paolo Micalizzi

Il Programma "CENTOPIAZZE PER ROMA"

Riqualificazione dello spazio pubblico romano

Coordinamento Maria Grazia Cianci

**CIUDAD Y ESPACIO PÚBLICO EN LA ARGENTINA MODERNA:
LOS TEATROS DEL LITORAL RIOPLATENSE (1870-1930)**

Uni. Nacional de San Martín, Uni. degli Studi Roma Tre

UNSAM: Fernando Devoto, José Burucua, Marieala Gisela Ceva,
Claudia Schmidt, Martin Capuleto
ROMA TRE: Mario Panizza, Michele Zampilli**PLAN MAESTRO PARA LA RECUPERACIÓN E INTEGRACIÓN DEL
ASENTAMIENTO INFORMAL DEL RAMAL A EN EL MUNICIPIO
DE ZACATECOLUCA** (Departamento de La Paz, El Salvador)

Coordinamento Mario Cerasoli

MIGRANTI, TERRITORIO E SPAZIO PUBBLICO

Lampedusa 2016 e Inclusione fragile nel Lazio

Coordinamento Marco Cremaschi, Carlotta Fioretti, Alessandro Formisano

SHARED BORDERS

Da edifici pubblici in disuso a beni comuni

Curatori Chiara Tonelli, Ilaria Montella

CONFERENZA DI JACQUES LUCANpromossa da Marida Talamona
SALA ERSOCH ORE 17:00